

# Qualitätsinitiative Rad- & MTB-Unterkünfte



Sehr geehrte Damen und Herren,

Tirol ist ein Paradies für Radler. Es bietet Touren für den begeisterten sportlichen Mountainbiker über Bergpässe und selektiven Steilabfahrten, genauso wie gemütliche und familienfreundliche Strecken für Genussradler.

Die Tirol Werbung hat deshalb einen eigenen Qualitätscheck für Rad- und MTB-Unterkünfte entwickelt, denn RadlerInnen und MountainbikerInnen haben oft andere Bedürfnisse als nicht-radelnde Gäste. Die Kriterien reichen vom reichhaltigen Frühstück über eine kleine Werkstätte für etwaige Reparaturen bis hin zu einem Einstellraum für Räder.

**Nachstehend ein Auszug der Kriterien (für Details siehe Seite 3):**

- Sportlerfrühstück (Obst, Müsli,..) - *entfällt bei Ferienwohnungen & Campingplätzen*
- Einstellraum für Räder
- Radständer vor dem Haus
- Gekennzeichneter Waschplatz
- Rad-/MTB-Infoecke
- Kleines Rad-Reparatur-Paket
- Einrichtung zum Waschen und Trocknen von Rad-Bekleidung
- Betrieb muss online buchbar sein (z.B. über TVB-Website, Tiscover,...)
- Rad-/MTB-Informationen auf der Website des Betriebs

Alle Betriebe die die Kriterien erfüllt haben, werden nach Abschluss der Qualitätsprüfung auf <http://www.tirol.at/bikeunterkuenfte> und auf [www.tirol.at/karte](http://www.tirol.at/karte) präsentiert.

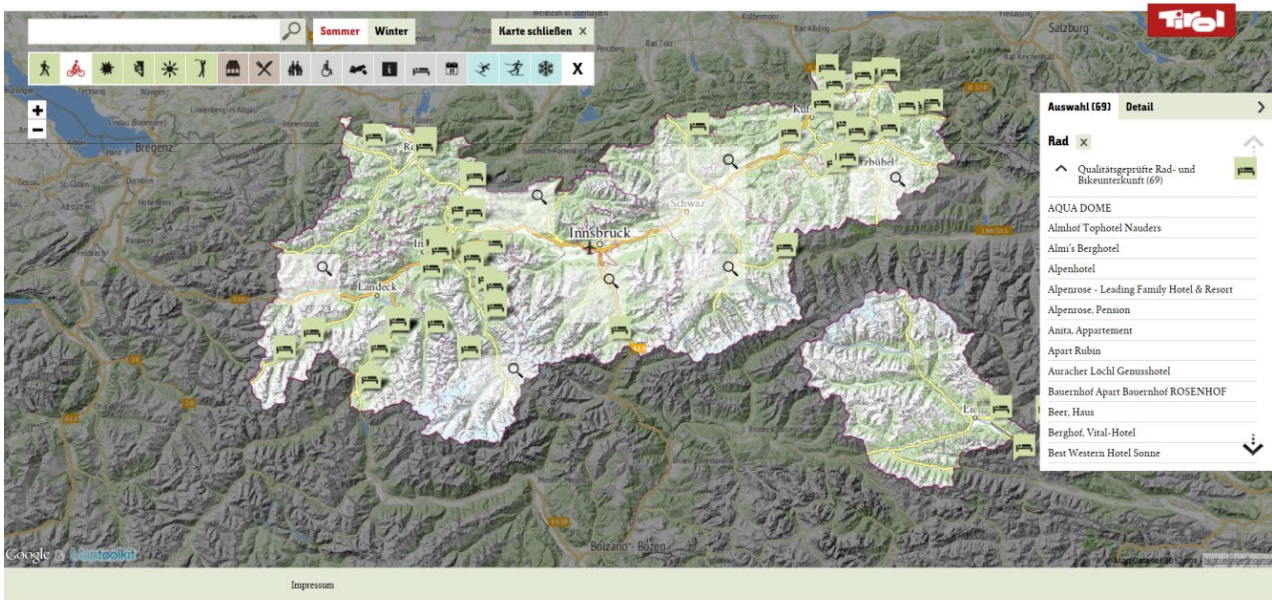
### Anmeldung:

Wenn Sie sich als radfreundlicher Betrieb anmelden wollen, dann füllen Sie bitte nachfolgendes Formular aus und senden Sie dieses per E-Mail oder per Post an uns zurück.

Nachdem Sie sich bei uns angemeldet haben, wird Ihr Betrieb von einem Experten besucht und überprüft.

Anhand der Kriterienliste werden alle relevanten Bereiche in Ihrem Betrieb begutachtet. Natürlich steht Ihnen der Experte dabei mit wertvollen Tipps und Tricks zur Seite. Für den Betriebsbesuch fallen Kosten in der Höhe von € 115,- an (auch bei nicht Erfüllung der Kriterien). Wenn Sie die Kriterien erfüllt haben, werden Sie auf unserer Website <http://www.tirol.at/bikeunterkuenfte> und auf [www.tirol.at/karte](http://www.tirol.at/karte) für drei Jahre als qualitätsgeprüfte Unterkunft präsentiert.

### Darstellung auf [www.tirol.at/karte](http://www.tirol.at/karte):



Die Tirol Werbung GmbH bekennt sich zum umfassenden Datenschutz und verarbeitet personenbezogene Daten des Anmelders nur auf rechtmäßige Weise. Nähere Informationen zur Verwendung personenbezogener Daten finden sich auf der Website [www.tirol.at/datenschutz](http://www.tirol.at/datenschutz). Auf Wunsch des Anmelders stellt die Tirol Werbung GmbH diese Informationen auch auf Papier zur Verfügung.

Selbstverständlich stehen wir Ihnen für Fragen gerne zur Verfügung:

Frank Sutterlüty

Tel. +43.512.5320-244

E-Mail: [frank.sutterlueuty@tirolwerbung.at](mailto:frank.sutterlueuty@tirolwerbung.at)

# Selbst-Checkliste „Rad-/MTB-Unterkunft“

Ja, wir möchten uns als Rad-/MTB-Unterkunft für die kostenlose Aufnahme unter [www.tirol.at/mountainbike](http://www.tirol.at/mountainbike) und [www.tirol.at/radfahren](http://www.tirol.at/radfahren) anmelden und bestätigen die dafür notwendige Erfüllung nachfolgender Kriterien:

KRITERIUM		Anmerkungen
<b>Sportlerfrühstück</b> (Obst, Müsli,..) – <i>entfällt bei Ferienwohnungen &amp; Campingplätzen</i>	<b>JA, wir erfüllen diese MUSS- Kriterien</b>	
<b>Einstellraum</b> für Räder (Raum absperrbar und diebstahlversichert)		<i>Bitte für Überprüfung Versicherungspolizze vorbereiten.</i>
<b>Radständer</b> vor dem Haus		
Gekennzeichneter <b>Waschplatz</b> für Rad (Wasserschlauch, Waschbürste, Kübel)		
<b>Rad-/MTB-Infoecke</b> mit folgenden Informationen: <ul style="list-style-type: none"> <li>• Rad-/Mountainbike-Karte der Region</li> <li>• 3 Rad- oder Mountainbike-Tourenbeschreibungen mit Kartenausschnitt zur freien Entnahme</li> <li>• Liste mit Fahrradwerkstätten, -geschäften, -verleih + Öffnungszeiten/Adressen</li> <li>• Liste mit Bikeschulen/Bikeguides + Öffnungszeiten/Adressen</li> <li>• Fahrplan/Öffnungszeiten von öffentlichen Verkehrsmitteln/Seilbahnen mit Radtransport</li> <li>• Fach-Zeitschriften (z.B. BIKE Magazin, Bike Sport News, Trekking Bike,...)</li> <li>• Wetterinfos: Aktueller Wetterbericht mit 3-5 Tagesvorschau</li> </ul>	<b>JA, wir erfüllen diese MUSS- Kriterien</b>	<i>Fachzeitschriften werden durch unsere Kooperation mit den Verlagen Delius Klasing, WOM-Medien, bva-bikemedia etc. als kostenloses Abonnement zur Verfügung gestellt. Im Gegenzug müssten vom Betrieb Abokarten dieser Magazine in der Rad-/MTB-Infoecke gut sichtbar aufgelegt werden.</i>
<b>Kleines Rad-Reparatur-Paket bestehend aus:</b> Pumpe für alle gängigen Ventile, Flickzeug inkl. Reifenheber, Schmiermittel und Grundsoriment an Werkzeug (Inbusschlüssel-Satz, Gabelschlüssel-Satz, Schraubenzieher, Torx)		

<p><b>Einrichtung zum Waschen und Trocknen</b> von Rad-Bekleidung bzw. Wasch- und Trockenservice (kann gegen Entgelt angeboten werden)</p>		
<p><b>Betrieb muss online buchbar sein</b> (z.B. über TVB-Website, Tiscover, HRS, Feratel, ...)</p>		
<p><b>Rad-/MTB-Informationen auf der Website</b> des Betriebs (nach Möglichkeit auch in den Printwerbemitteln):</p> <ul style="list-style-type: none"> <li>○ Info, dass es sich um eine qualitätsgeprüfte Rad-/MTB-Unterkunft handelt inkl. Auflistung der erfüllten Kriterien und Integration Piktogramm „Qualitätsgeprüfte Rad-/MTB-Unterkunft“</li> <li>○ Infos zur Region, Tourentipps, Bikekarte zum Download, Rad-/MTB-Pauschalangebote...</li> <li>○ Weiterverlinkung auf die Rad-/MTB-Website des regionalen Tourismusverband</li> </ul>	<p><b>JA, wir erfüllen diese MUSS- Kriterien</b></p>	
<p>Übernahme der Kosten* für Vor-Ort-Besuch und Qualitätscheck im Betrieb durch <b>externen Kriterienprüfer</b></p>		<p><i>*Kosten: € 115,- (übernimmt Betrieb) für einen Kriteriencheck im Betrieb innerhalb des 1. Jahres nach der Anmeldung. Check 1x alle 3 Jahre.</i></p> <p><i>Laufende Mysterychecks stellen unterjährig die Einhaltung der Qualitätskriterien sicher. (Kosten dafür werden durch Tirol Werbung gedeckt)</i></p>
<p><b>Urlaubsgutschein</b> für 2 Übernachtungen mit ÜF (ohne Frühstück bei Ferienwohnungen) oder HP (bei HP-Betrieben) für 2 Personen, wird für Marketingaktivitäten zur Bewerbung der Rad-/MTB-Betriebe zur Verfügung gestellt.</p>		<p><i>Formular zum Ausfüllen wird beim Qualitätscheck von unserem Experten mitgebracht.</i></p>
<p>Aufnahme von <b>radreisenden Gästen</b> für eine Nacht</p>	<p><b>KANN- Kriterium</b></p>	<p><i>Derzeit nur anwendbar für Unterkünfte, welche in unmittelbarer Nähe zum <b>Innradweg</b> liegen. Beinhaltet eine zusätzliche Listung auf <a href="http://www.radtouren.at">www.radtouren.at</a> und <a href="http://www.bettundbike.de">www.bettundbike.de</a>.</i></p>

**Allgemeine Anmerkungen:**

## Empfehlungen & Tipps für den Radurlauber:

- Kulinarik
  - SportlerInnen schätzen leichte, fettarme Gerichte. Bieten Sie z.B. im Rahmen der Halbpension ein spezielles Sportlermenü bzw. Radlermenü zur Auswahl an
  - Verpflegung für unterwegs: Bieten Sie Ihren Gästen ein Verpflegungspaket für die Tagestour an, z.B. Müsliriegel, Obst und Getränk. Selbstverständlich kann hierfür ein entsprechendes Entgelt verlangt werden.
- Einstellraum für Räder: Im Idealfall ist der Zugang ebenerdig oder über eine Rampe möglich. Eine Luftpumpe passend für alle drei gängigen Ventilarten (Dunlop-, Auto- und Schläverand-Ventil) sollte darin verfügbar sein.
- Waschplatz: Hierzu empfiehlt sich eine Waschbürste mit langen Borsten und Baumwollappen. Zusätzlich könnte Reinigungsmittel auf Nachfrage zur Verfügung gestellt werden. Bitte auf die Umweltverträglichkeit und Eignung für die Radpflege achten. Eine Sprühflasche verhindert den übermäßigen Verbrauch.
- Rad-/MTB-Infoecke
  - Hier empfehlen wir die Zusammenarbeit mit Ihrem Tourismusverband. Radkarten, Tourentipps und weitere Informationen rund ums Thema Rad/MTB werden meist kostenlos in Form von Broschüren & Übersichtskarten vom TVB zur Verfügung gestellt.
  - Täglich aktuelle Wetterinformationen inkl. Bergwetter-Bericht finden Sie z.B. auf der Website der Zentralanstalt für Meteorologie und Geodynamik:  
<http://www.zamg.ac.at/cms/de/wetter/wetter-oesterreich/tirol/> und  
<http://www.zamg.ac.at/cms/de/wetter/produkte-und-services/bergwetter/tirol>
  - Tirol-Poster zur Dekoration Ihrer Rad-/MTB-Infoecke erhalten Sie beim Prüftermin durch unseren Qualitätsprüfer, oder auch in weiterer Folge bei Tirol-Info unter: [info@tirol.at](mailto:info@tirol.at), Tel +43.512.7272-0.
- Rad-Reparatur-Paket: Radurlauber können damit kleine Reparaturen unkompliziert selbst durchführen. Ein Radmontagegeständer erleichtert die Arbeit sehr und wird sehr geschätzt. Sollten Sie das Grundsortiment an Werkzeug nicht bereits über Ihren „Standard-Werkzeugkasten“ abdecken, empfiehlt sich z.B. die Anschaffung eines sogenannten Mini-Tools. Darin sind – ähnlich einem Schweizer Messer – alle wichtigen Werkzeuge vereint. Die Kosten hierfür belaufen sich auf ca. € 20,-. Alternativ sind im Fachhandel z.B. auch Rad-Werkzeugkästen erhältlich, wobei sich die Kosten hierfür auf ca. € 50,- bis € 100,- belaufen.
  - Empfehlung für die Werkzeugkoffer-Ausstattung:  
Reifenheber, Flickzeug, Gabelschlüssel (Maulweite 8 – 16mm), Inbusschlüssel (Größen 2 – 10), Torx 25T, Kombizange, Kabelschneider und verschiedene Schlitz- und Kreuzschraubendreher, Kettenschmiermittel, Montagefett, Kettennieter

Eine kleine Auswahl an Ersatzteilen könnte gegen Entgelt als zusätzlicher Service angeboten werden: Ersatzschläuche (26/27,5 Zoll und 29 Zoll), Brems- und Schaltzüge

- Persönliche Beratungskompetenz: Neben Informationen in gedruckter Form schätzen Rad-/Mountainbike-Gäste natürlich auch die persönliche Beratungskompetenz ihrer Gastgeber. Im Idealfall können Sie selbst bzw. Ihre Mitarbeiter über das Angebot in der Region informieren und entsprechende Auskünfte geben.
- Pauschalangebote: Bieten Sie – wenn möglich – „Rad-/MTB-Pauschalangebote“ an und stellen Sie diese attraktiv auf Ihrer Website bzw. in Ihren Printwerbemitteln dar.
  - Alle Informationen zum Thema Pauschalreise-Richtlinien finden Sie unter folgendem Link der Österreichischen Wirtschaftskammer:  
<https://www.wko.at/branchen/tourismus-freizeitwirtschaft/hotellerie/pauschalreiserecht-broschuere-lang.pdf>  
  
Seite 4: *Reiseleistungen, die in Kombination zu einer Pauschalreise führen*  
Seite 16: *Reiseleistungen, die in Kombination zu keiner Pauschalreise führen*  
Seite 30: *Haftpflichtversicherung von Reiseveranstalter & Beherbergungsbetrieben*
- Bildmaterial: Für eine optimale Online-Darstellung auf Buchungsportalen präsentieren Sie aktuelles, ansprechendes und hochauflösendes Bildmaterial.
- Anreise und Mobilität vor Ort:
  - Empfehlung der Bahnreise: Informieren Sie Ihre Gäste über die attraktiven Möglichkeiten einer Anreise mit der Bahn. Die Bahn-Buchungsmaske zur Integration in Ihre Website sowie aktuelle Bahn Reisezeiten-Karten finden Sie zum kostenlosen Download unter <http://www.tirolwerbung.at/tiroler-tourismus/mobilitaet-und-tourismus/tirol-auf-schiene/>.
  - Bieten Sie – evtl. in Kooperation mit einem lokalen Transportunternehmen - Shuttle-/Rückholservice gegen Entgelt an und/oder machen Sie auf die kostenlose bzw. vergünstigte Nutzung öffentlicher Verkehrsmittel für Inhaber spezieller Regionscards aufmerksam.

Name des Betriebes: \_\_\_\_\_

Adresse des Betriebes: \_\_\_\_\_

Ansprechpartner im Betrieb: \_\_\_\_\_

Homepage: \_\_\_\_\_

E-Mail: \_\_\_\_\_

Telefon: \_\_\_\_\_

Firmenname und UID-Nummer (für Rechnungslegung\*): \_\_\_\_\_

Bitte ankreuzen:

- „Wir erklären uns damit einverstanden, dass unsere Kontaktdaten an die Verlage Delius Klasing, WOM-Medien, BVA-BikeMedia und ggf. weitere Verlage für ein kostenloses Abo von Rad-Magazinen, weitergegeben werden. Im Gegenzug verpflichten wir uns, die Abokarten in unserer Rad-/MTB-Infoecke gut sichtbar aufzulegen.“
- „Wir sind im Rahmen von Kommunikationsaktivitäten im Themenbereich Rad & Mountainbike der Tirol Werbung GmbH, mit einer Weiterleitung der oben bekanntgegebenen Daten an weitere Projektpartner einverstanden, sofern dies für das Projekt notwendig ist.“
- „Wir liegen in unmittelbarer Nähe zum Innradweg und erklären uns dazu bereit, radreisende Gäste für eine Nacht aufzunehmen.“

\_\_\_\_\_

Datum

\_\_\_\_\_

Stempel und Unterschrift des Betriebes

(wir bestätigen mit dieser Unterschrift die Richtigkeit der Angaben)

Wir freuen uns, Sie als Qualitätspartner gewinnen zu können und auf Ihre Rücksendung an:

E-Mail: [frank.sutterluety@tirolwerbung.at](mailto:frank.sutterluety@tirolwerbung.at)

Post: Tirol Werbung, z. Hd. Frank Sutterlüty, Maria-Theresien-Straße 55, 6020 Innsbruck

Widerruf Ihrer Einwilligung zur Datenverarbeitung

Sie können eine bereits erteilte Einwilligung jederzeit widerrufen. Dazu reicht eine formlose Mitteilung per E-Mail an [datenschutz@tirolwerbung.at](mailto:datenschutz@tirolwerbung.at). Die Rechtmäßigkeit der bis zum Widerruf erfolgten Datenverarbeitung bleibt vom Widerruf unberührt.

\*Kosten: € 115,- für einen Kriteriencheck im Betrieb innerhalb des 1. Jahres nach der Anmeldung